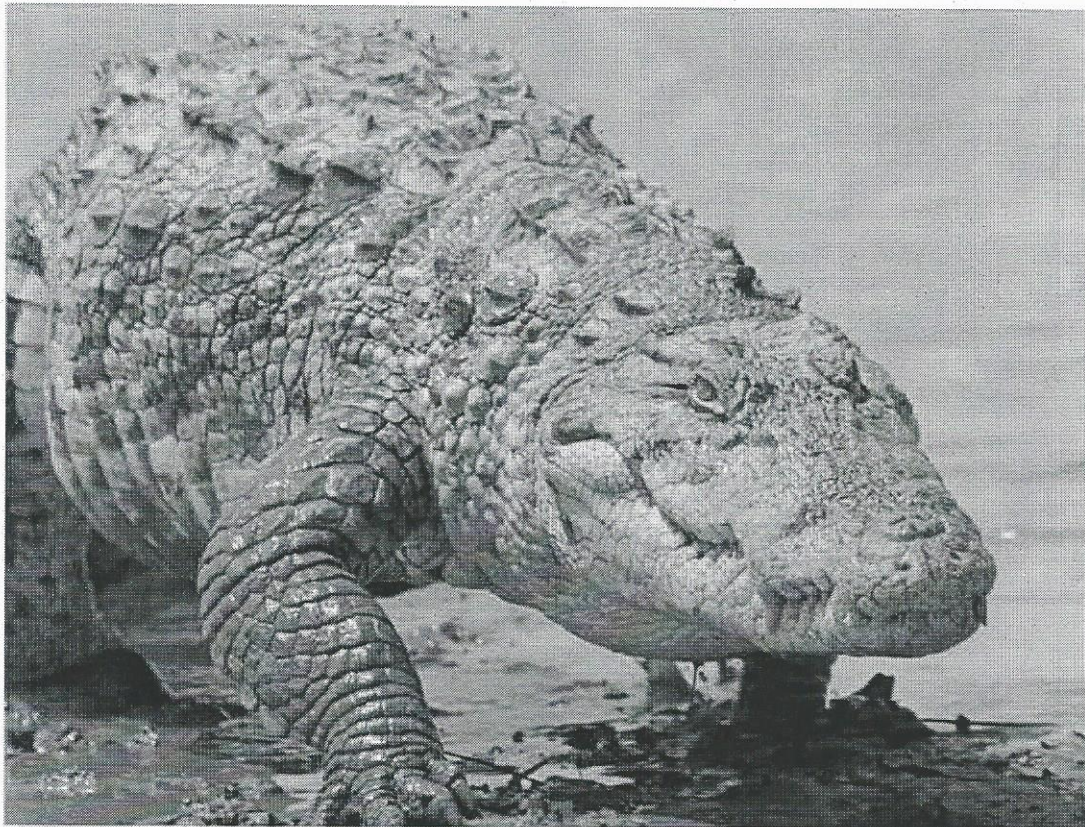


## Communication N°11

**KPERA G.N.**, POMALEGNI C., OYO P., MENSAH G.A., 2010. Appui du programme élevage des espèces animales non-conventionnelles au projet d'élevage des crocodiles au Congo. In: UICN (Ed.), Crocodiles. Actes du 2<sup>e</sup> Congrès du Groupe des Spécialistes des Crocodiles: promotion et la conservation des crocodiliens en Afrique de l'Ouest, Ranching de Nazinga, Burkina Faso, 2–6 mars. Gland, Suisse, 211–219.

# **CROCODILES**

**Actes du 2<sup>ème</sup> Congrès  
du Groupe des Spécialistes des Crocodiles  
sur la promotion et la conservation des crocodiliens en  
Afrique de l'Ouest  
tenu à Nazinga, Burkina Faso du 2-6 mars 2010**



**UICN – Union Internationale pour la Conservation de la Nature  
Rue Mauverney 28, CH-1196 GLAND, Suisse**

**2010**

## Sommaire

|  |     |
|--|-----|
| <b>Préface &amp; Remerciements/Forward &amp; Acknowledgments</b> .....   | 4   |
| <b>Rapport de Synthèse du 2<sup>ème</sup> Congrès</b> .....  | 6   |
| <b>Liste des Participants</b> .....  | 10  |
| <b>Programme du 2<sup>ème</sup> Congrès</b> .....  | 13  |
| <br><b>Discours</b>  |     |
| - Madame la Secrétaire Générale, Mama Christine LIEHOUN,<br>Ministère de l'Environnement et du Cadre de Vie, à l'ouverture du deuxième<br>congrès régional sur les crocodiles à Nazinga, Burkina Faso .....                              | 16  |
| - Allocution du Dr. Dietrich JELDEN, Vice-Président du Groupe des Spécialistes<br>des Crocodiles de l'UICN .....   | 18  |
| <br><b>Articles</b>  |     |
| - WEBB, G. & C. MANOLIS. Directives concernant la surveillance et la gestion des<br>populations sauvages de crocodiliens et définition du «Détriment» dans le contexte<br>de la CITES .....  | 20  |
| - SHIRLEY, M. & M. EATON. African biogeography and its impact on recent<br>developments in the systematics of African crocodiles .....   | 89  |
| - INGENLOFF, K. Habitat, Status and Distribution of Crocodiles in The Gambia ....  | 100 |
| - PAZIAUD, L. The Gambia country report on crocodile species for the 2 <sup>nd</sup> congres<br>on West African crocodiles, Nazinga, Burkina Faso, March 2010 .....  | 113 |
| - PAZIAUD, L. Gestion de <i>Osteolaemus tetraspis</i> et de <i>Crocodylus cataphractus</i><br>en Gambie .....  | 116 |
| - RAKOKOTONDRAZAFY, A. M. N. A. Impacts du conflit entre homme et<br>crocodile sur la population de crocodiles sauvages à Madagascar .....   | 119 |
| - POMALEGNI, S.C.B., KPERA, G.N., MENSAH, G.A. & B.A. SINSIN. Point<br>de la préservation et de la gestion des crocodiles au Benin .....   | 128 |
| - ADJE, B. & D. MARTIN. Initiatives de conservation de zones-humides par une<br>approche communautaire au Sud-Bénin: Cas de la Vallée du Sitatunga (Bénin) .....   | 132 |
| - KPERA, G.N., MENSAH, G.A., SINSIN, B. A., TOSSOU, R., EILERS, K.,<br>VAN DER ZIJPP, A. & N. AARTS. Human-crocodile interaction: empowerment of<br>local people to deal with crocodiles around agropastoral dams in northern Benin .... | 135 |

|  |     |
|--|-----|
| - KPERA, G.N., POMALEGNI, S.C.B., MENSAH, G.A. & B.A. SINSIN. Statut des crocodiles et influence des facteurs physico-chimiques de l'eau sur la répartition des crocodiles dans la Réserve de Biosphère Transfrontalière du 'W' du Bénin ..... | 145 |
| - DORE, M.P.O. Report of crocodiles situation in Nigeria .....   | 174 |
| - LEGRAND, N.G. & M. LEBRETON. An overview of the distribution and Present status of crocodiles in Cameroon .....  | 176 |
| - DJIBEY MAIGA, M. Les Crocodiles du Parc Régional du 'W' du Niger: Etats des lieux et perspectives de conservation .....  | 184 |
| - HAROUNA, A., SALIFOU. M. & M. DJIBEY. Etats de conservation et gestion des crocodiles au Niger .....   | 193 |

### Présentations

|   |     |
|---|-----|
| - BOUZOU, A. Projet de développement de la filière crocodilicole dans le cadre du développement d'activités innovantes en matière d'écotourisme dans le parc transfrontalier du 'W' ..... | 206 |
| - POMALEGNI, C. Appui du programme élevage des espèces animales non-conventionnelles au projet d'élevage des Crocodiles au Congo .....  | 211 |
| - OUEDA, A. & W. GUENDA. Les crocodiles de Nazinga .....  | 220 |
| - DIRECTION DE LA FAUNE & CHASSE (DFC) de Burkina Faso. Le crocodile au Burkina Faso: diagnostic situationnel et perspectives .....   | 228 |

### Conclusions

|  |     |
|--|-----|
| Synthèse des travaux sur une 'Strategie Cadre sur la Promotion et Conservation des Crocodiliens en Afrique de l'Ouest' pendant le ' <i>Deuxième Congrès Régional du Groupe des Spécialistes des Crocodiles de l'UICN</i> , tenu à Nazinga, Burkina Faso du 2-6 mars 2010 |     |
| Version française/French version .....   | 242 |
| Versions anglaise/English version .....  | 259 |

## Présentation 2



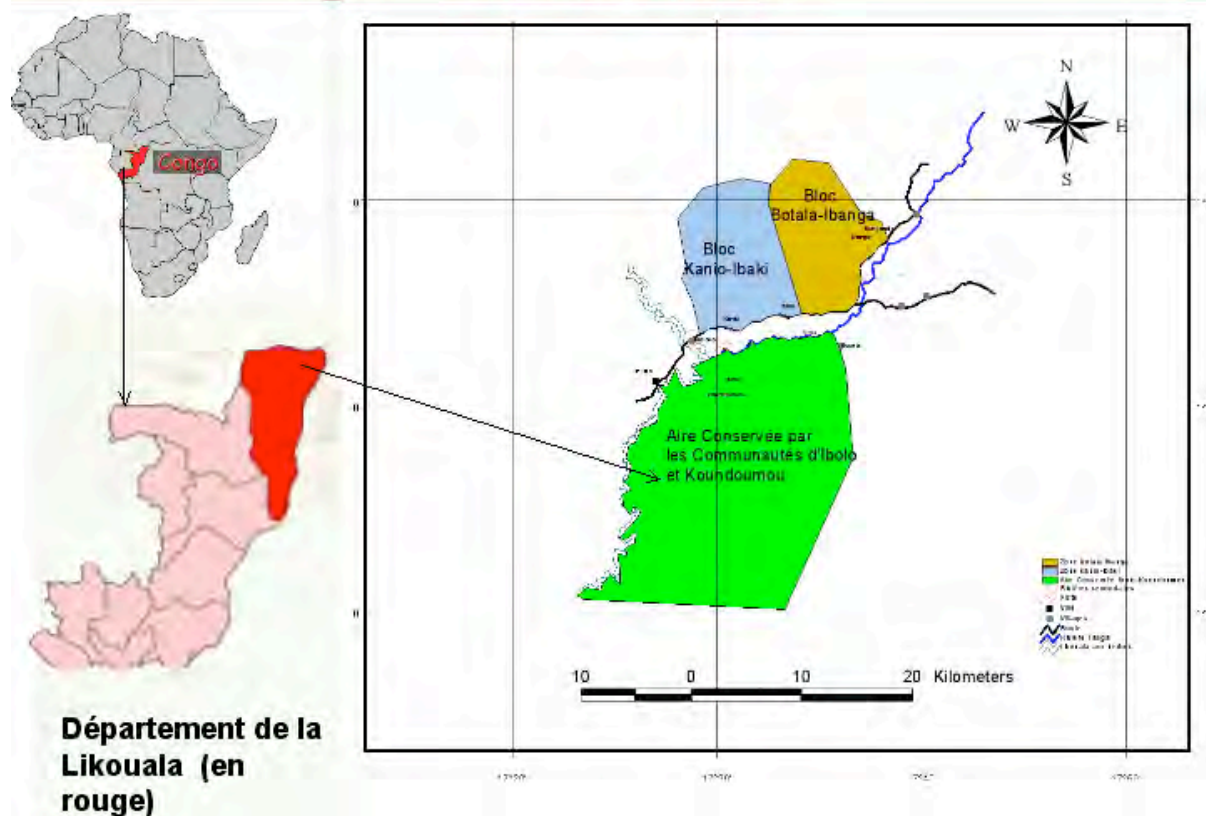
### Présentation du PEEANC

**Mission** → Produire des technologies pour le monde rural en harmonie avec la préservation des ressources naturelles

#### Principales espèces élevées

- Francolin commun (Francoliniculture) → *Francolinus bicalcaratus* LINNAEUS 1766
- Crabes terrestres (Craboculture) → *Cardiosoma armatum*
- Achatines géant d'Afrique (Achatiniculture) → *Archachatina* et *Achatina*
- Crocodile nain → *Osteolaemus tetraspis* et Crocodile du Nil → *Crocodylus niloticus* (Crocodyliculture)
- Pythons royaux → *Python regius* (Elevage des pythons)

## Localisation



## Caractéristiques de la région

❖ Climat → Type équatorial marqué par 4 saisons

Niveaux de précipitation variant entre 1377 et 2000 mm (Poulsen & Clark, 2002).

❖ Relief : plat → fortes inondations pendant les périodes de hautes eaux.

❖ Altitude varie entre 300 à 350 m.

❖ Hydrographie de la zone d'étude est constitué de la rivière Likouala aux herbes, affluées principalement par la rivière Tanga.

•Végétation forestière: *Symphonia globulifera*, *Klainedoxa* sp., *Trichilia* sp., *Guibourtia demeusei*, *Uapaca* spp., *Myrtagyna stipulosa*, *Garcinia* sp., etc.

## Objectifs du projet pilote

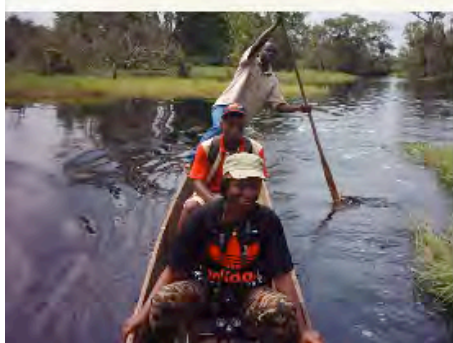
### Objectif général →

- Développer et promouvoir l'élevage de crocodile nain (*Osteolemus tetraspis*) dans la zone de la Réserve Villageoise d'Ibolo-Koundoumou et les villages périphériques
- Freiner ou réduire la pression de chasse sur les populations sauvages de crocodiles nains dans les cours et plans d'eau naturels

**Objectif de développement** → Développer et vulgariser l'élevage de crocodiles nains comme une activité alternative au braconnage

## Procédure d'intervention 1

- Identification des sites: sélection des sites et détermination de quelques propriétés physico-chimiques de l'eau (pH, turbidité, transparence, coloration, etc.).
- Identification des mares et rivières devant servir de semencier.



## Critères de choix des sites

- ❖ Etre situé dans la zone d'intervention de la CFC.
- ❖ Etre plus près d'un village pour faciliter le suivi et le gardiennage des crocodiles.
- ❖ Existence de voie d'accès
- ❖ Terrain non pentu ou de pente relativement faible.
- ❖ Disponibilités des ressources alimentaires pour les crocodiles.
- ❖ Prise en compte des aspects socioculturels tels que :
  - ✓ Avis de la population pour l'implantation de l'élevage de crocodiles.
  - ✓ Respect des coutumes et traditions des populations lies aux crocodiles.



## Caractéristiques des plans d'eau prospectés

| Villages  | Coordonnées géographiques  | pH    | Paramètres physiques de l'eau  | Activités menées                         | Particularités  |
|-----------|----------------------------|-------|--|--|---|
| Koundoumu | -                          | -     | -  | -  | -   |
| Ibolo     | N 01.34861<br>E. 017.49630 | 6,5   | - Transparente<br>- Odeur : bonne<br>- Profondeur pendant la décrue : environ 3 m<br>- Saisonnalité : permanente | Pêche                                    | - Etang situe a 500 m du village et appartenant a une famille<br>- Etang avait abrite des crocodiles            |
| Matoko    | N 01.59300<br>E. 018.05164 | 6,5   | - Saisonnalité : permanente<br>- Profondeur pendant la décrue : environ 2,5 m                                    | - Pêche, baignade, nettoyage des langues | -   |
| Ibanga    |                            | 7,5 - | Saisonnalité : permanente  |  |   |
| Bosimba   | N 01.41547<br>E. 017.49630 | 7     | - Saisonnalité : permanente  | Pêche                                    | - Présence de crocodiles<br>- Présence de canards sauvages<br>- Recouvert à la surface de <i>Nymphaea lotus</i> |
| Epéna     | -                          | 7     | - Eau transparente<br>- Profondeur pendant la décrue : environ 5 m   | Pêche                                    | - Très empoisonné   |
| Botola    | N 01.41142<br>E. 017.58955 | 7,5   | - Eau trouble<br>- Profondeur : environ 2 m  | Pêche                                    | - Empoisonné<br>- Forme rectangulaire   |

## Procédure d'intervention 2

- Capture des crocodiles
- Implication des populations riveraines



### Procédure d'intervention 3

- **Morphométrie:** longueur, museau, tête, queue, etc.
- Poids, sexage, etc.



### Procédure d'intervention 4

- Désinfection des blessures à la Bétadine jaune



## Procédure d'intervention 4

- Ensemencement des mares retenues pour abriter les crocodiles



### Stock prévisionnel de démarrage

| Villages | Nombre de crocodiles sub-adultes (1,1-2 m) |
|----------|--|
| Matoko   | 15   |
| Ibolo    | 15   |
| Botola   | 15   |
| Epéna    | 8  |

## Remerciements

- ❖ ONG Conservation de la Faune Congolaise (CFC)
- ❖ Fonds Français pour l'Environnement Mondial (FFEM)
- ❖ Wildlife Conservation Society » (WCS) pour le Lac Télé
- ❖ Institut National des Recherches Agricoles du Benin



Fonds Français pour  
l'Environnement Mondial





Merçi pour votre attention